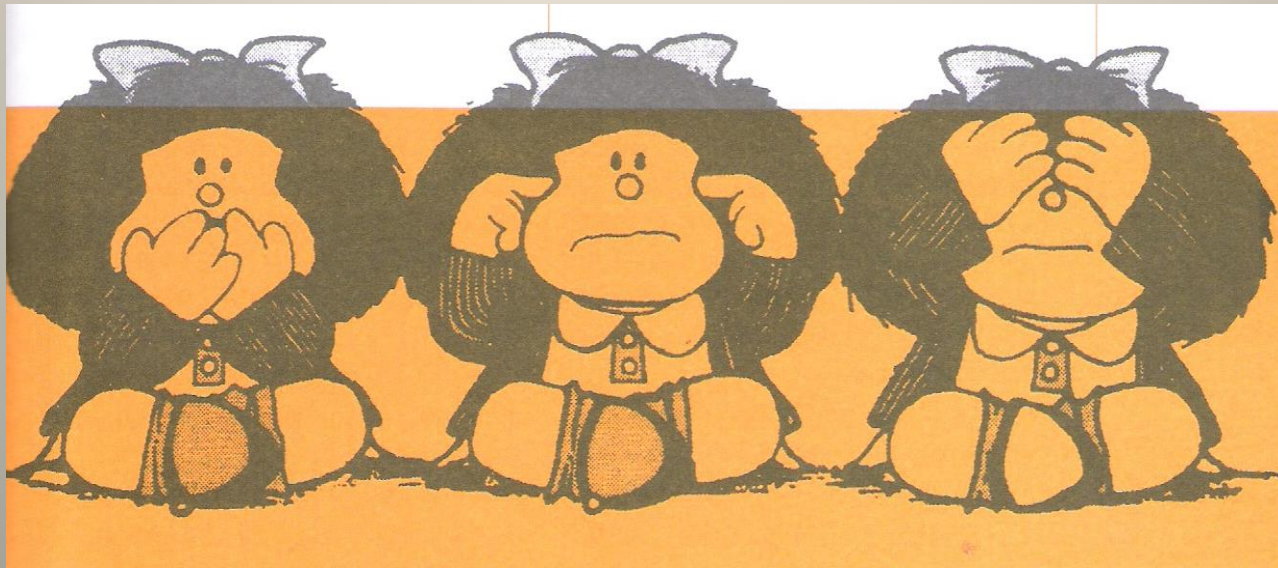


Violenza di genere – il centro APE



Definizione

Violenza perpetrata contro donne e minori basata sul genere ed è ritenuta una violazione dei diritti umani (Conferenza Mondiale sui diritti umani: Dichiarazione di Vienna e Programma d'azione).

L'**OMS** definisce la violenza come: “l'uso intenzionale della forza fisica o del potere, o la minaccia di tale uso, rivolto contro se stessi, contro un'altra persona ... che produca o sia molto probabile che possa produrre lesioni fisiche, morte, danni psicologici, danni allo sviluppo, privazioni

- **Violenza fisica**
- **Violenza sessuale**
- **Violenza psicologica**
- **Violenza economica**
- **Violenza spirituale**

Violenza fisica

- Spintonare, tirare i capelli
- Dare pugni, calci, schiaffi
-
- uccidere

Violenza sessuale

- Battute e prese in giro a sfondo sessuale
-
- tratta delle donne e sfruttamento sessuale
- Ogni forma di imposizione di pratiche sessuali non desiderate

Violenza psicologica

Comportamenti che danneggiano l'identità e l'autostima della persona, la sua possibilità di benessere, soprattutto se persistenti.

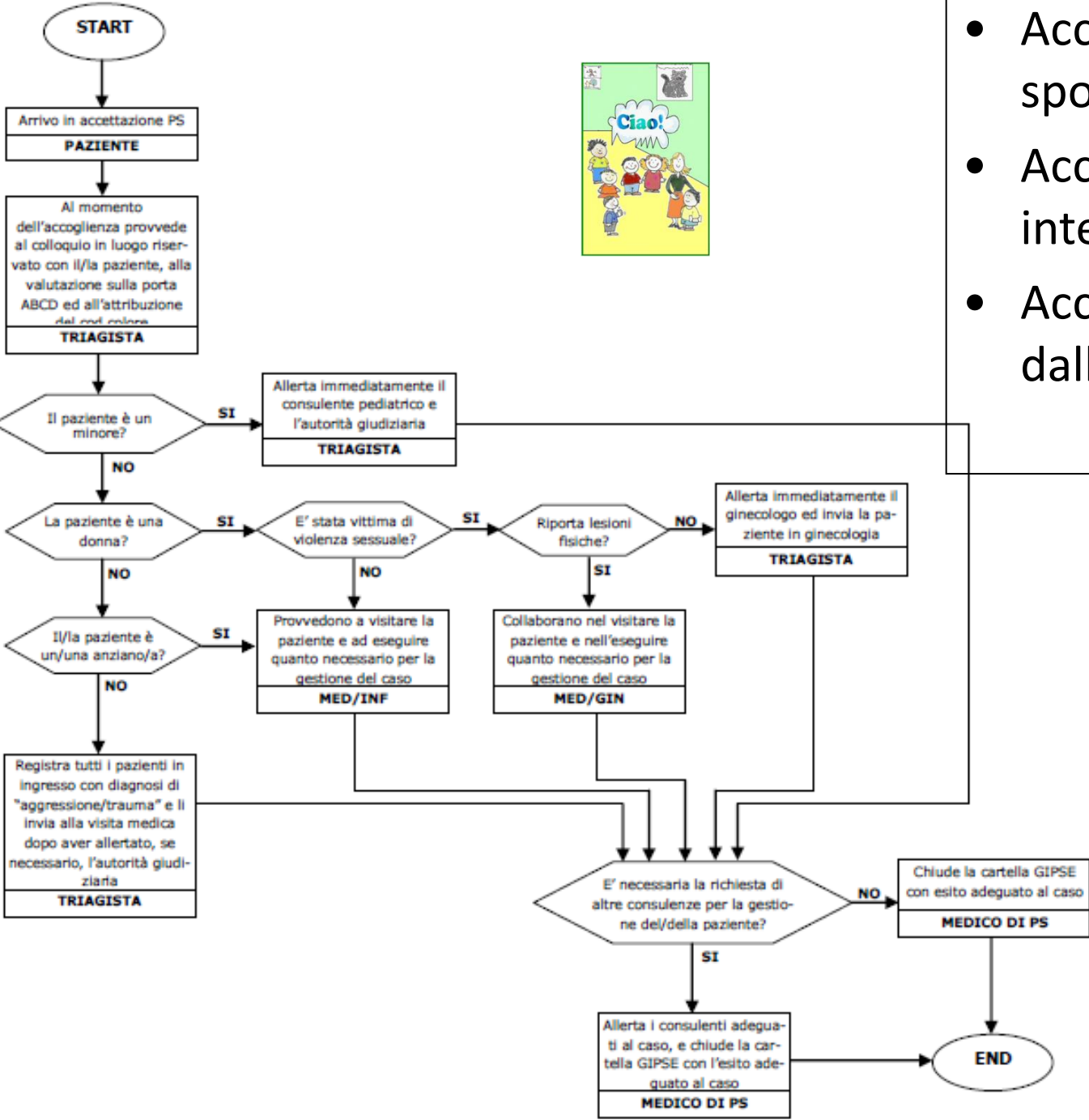
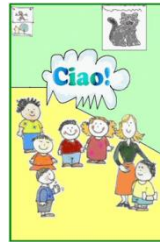
Necessità di stabilire un percorso assistenziale

Obiettivi delle strutture di Primo Soccorso (PS, DEAI, DEAI): iter definito e condiviso



- Accogliere ed assistere la vittima: accesso del paziente in P.S.
- Applicare procedure cliniche e medico-legali rigorose (aspetto clinico e giuridico-forense): corretta diagnosi e trattamento
- Gestire la dimissione: attivazione di risorse territoriali finalizzate ad una presa in carico tempestiva ed alla pianificazione di un progetto individuale di intervento

- Accesso diretto e spontaneo;
- Accesso attraverso intervento del 118;
- Accesso accompagnato dalle forze dell'ordine





ACCOGLIENZA

- È il primo momento in cui si costituisce la relazione tra paziente e operatori del servizio;
- Relazione “di reciprocità”:
 - Dal punto di vista del paziente : il sentirsi accolto, ascoltato;
 - Dal punto di vista del sanitario : e tutte quelle informazioni e risposte che vengono fornite e comunicate.
- Messaggio
 - L'importanza di capire che i “tecnici” cui è stata affidato sono competenti
 - Non responsabilità rispetto all'accaduto;
 - Credibilità

**NON E' COMPITO DEI SANITARI,
MEDICI E INFERMIERI, ACCERTARE
LA VERIDICITA' DEL RACCONTO
O L'ATTENDIBILITA'
DELLA VITTIMA!**

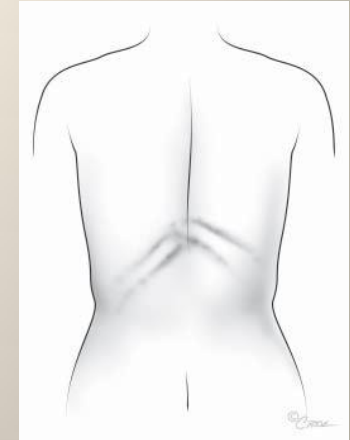
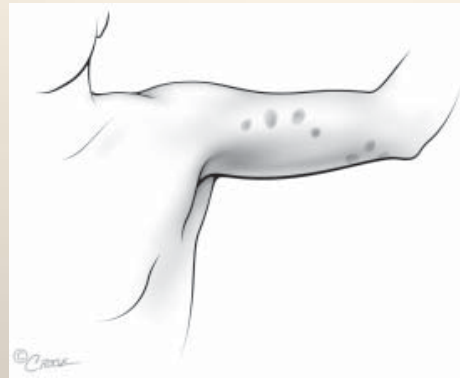


TRIAGE

- Allontanare l'assistito da terzi; attivare l'autorità giudiziaria
- Evitare di lavare il paziente; Evitare di far bere il paziente;
- Valutazione dell'ABCD – rilievo parametri vitali
- Informare il paz. Sul percorso diagnostico che sarà effettuato
- Riferita o conclamata violenza sessuale : 
- Sospetta violenza o aggressione: 

IN MEDICHERIA

- Far firmare consenso informato
- Aiutare la paz. A svestirsi su un telo monouso e raccogliere gli indumenti in sacchetti identificati
- Eseguire visita medica
- Eseguire campionatura e tipizzazione genica
- Collaborare con i consulenti allertati
- Dimissione del paz. : attivazione centro APE



quando si osserva obiettivamente un paziente, per qualsiasi tipo di condizione, esistono **alcuni tipi di lesioni** che devono far sospettare un eziologia non accidentale del danno:

bruciature di sigarette o ustioni in genere, morsi umani, fratture delle ossa lunghe nei bambini, lesioni a carico delle guance, delle orecchie, del tronco, delle natiche, dei genitali.